


Dell Micro-USB-dongle

Tietoja ja latausta varten

Käyttöopas



 **HUOMAUTUS:** HUOMAUTUS sisältää tärkeitä tietoja, joiden avulla voit käyttää tietokonettasi tehokkaammin.

 **VARO:** VARO kertoo tilanteista, joissa laitteisto voi vahingoittua tai tietoja voidaan menettää, jos ohjeita ei noudateta.

Copyright © 2014 Dell Inc. Kaikki oikeudet pidätetään. Tämä tuote on suojattu Yhdysvaltain ja kansainvälisillä henkistä omaisuutta koskevilla laeilla. Dell™ ja Dell-logo ovat Dell Inc.:n tavaramerkkejä Yhdysvalloissa ja/tai muilla lainkäyttöalueilla. Kaikki muut tuotemerkit ja tässä mainitut nimet saattavat olla yritystensä tavaramerkkejä.

Johdanto

Dellin Micro-USB donglen avulla voit yhdistää tablettiisi USB-laitteita, kuten USB-asemia, ulkoisia kovalevyasemia, näppäimistöjä, hiiriä jne. Sen avulla voit myös ladata tablettiä, samaan aikaan, kun laite on yhdistetty muihin USB-laitteisiin.

Voit samanaikaisesti yhdistää useampia USB-laitteita tablettiisi käyttäen USB-keskitintä. USB-laitteesi tyypistä ja numerosta riippuen, saatat tarvita sähkövirtaan kytketyn USB-keskitin.

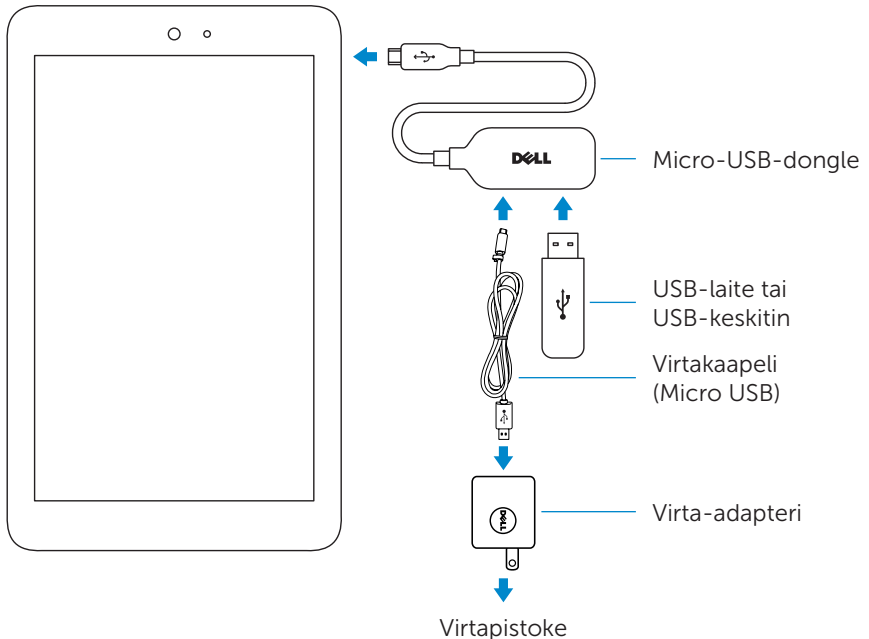
HUOMAUTUS: Dongle on yhteensopiva USB 2.0:n kanssa.

Donglen kytkeminen

HUOMAUTUS: Donglen mukana ei toimiteta virtajohtoa tai adapteria. Käytä tablettiä mukana toimitettua virtajohtoa ja adapteria.

VARO: Käytä vain tablettiä tarkoitettua virta-adapteria. Luvattomien verkkolaitteiden tai kaapelien käyttäminen voi aiheuttaa tablettiä vakavia vaurioita.

1. Kytke dongle tablettiin Micro-USB-porttiin.
2. Kytke virta-adapteri dongleeseen.
3. Kytke standardinmukainen USB-laite tai USB-keskitin dongleeseen.



Vianmääritys

Ongelmat	Mahdolliset syyt	Mahdolliset ratkaisut
USB-laitteet sammuvat hetkellisesti, kun dongleen kytketään virta-adapteri tai sen yhteys virta-adapterin katkaistaan.		Tämä on oletustoiminta ja laite jatkaa toimintaansa automaattisesti.
USB-kiintolevyä ei havaita.	Virta-adapteria ei ole yhdistetty dongleen.	Yhdistä tabletin USB-virta-adapteri Dell Micro-USB-dongleen.
	Kiintolevyn yhdistämiseen käytetty USB-kaapeli on liian pitkä tai se ei täytä standardivaatimuksia.	Käytä lyhyempää USB-kaapelia yhdistääksesi kiintolevyn dongleen tai käytä paremmanlaatuista kaapelia.
	Asema, jota yrität käyttää tarvitsee enemmän virtaa, kuin mitä donglen kautta on saatavilla.	Käytä sähkövirtaan liitettyä USB-keskitintä.

△ **VARO:** Varmista, että et menetä tietoja irrottamalla tai poistamalla USB-tallennuslaitteet, ennen kuin kytket ne irti donglesta.